



Technikbroschüre



ATZE Musiktheater • Luxemburger Str. 20 • 13353 Berlin

Vermietungen: 030 - 817 991 94 | u.marx@atzeberlin.de

Technik: 030 - 817 991 86 | u.mueller@atzeberlin.de

www.atzeberlin.de

Stand: November 2018

Inhaltsverzeichnis

ATZE Musiktheater	3
Kurzprofil.....	3
Ansprechpartner.....	3
Grundrisse.....	4
Studiobühne	5
Bühne.....	5
Tontechnik Studiobühne.....	7
Lichttechnik Studiobühne.....	8
Lichtplan.....	9
Großer Saal	10
Bühne.....	10
Tontechnik Großer Saal.....	12
Lichttechnik Großer Saal.....	13
Lichtplan.....	15
Bestuhlungsplan.....	16

ATZE Musiktheater

Kurzprofil

Das ATZE Musiktheater ist Deutschlands größtes Musiktheater für Kinder mit über 90.000 Besuchern pro Jahr in Berlin und weiteren 30.000 Besuchern bei Tourneen und Gastspielen. Als Rockband für Kinder gegründet, hat sich ATZE über die Jahre zu einem großen Kindertheater mit eigener Spielstätte im ehemaligen Max-Beckmann-Saal in Wedding entwickelt. Das Haus verfügt über zwei Bühnen - der große Theatersaal hat eine Kapazität von 497, die Studiobühne von 125 Sitzplätzen.

Das ATZE Musiktheater wurde am 18. Oktober 2010 von der INTHEGA, dem bundesweiten Interessenverband der Städte mit Theatergastspielen, mit dem Sonderpreis des Vorstands für „richtungsweisendes Kinder- und Jugendtheater“ ausgezeichnet.

Spielort ist das ATZE Musiktheater, Luxemburger Straße 20, Berlin-Mitte, direkt am Ausgang der U9 Amrumer Straße.

Ansprechpartner

Bühnen- und Lichttechnik

Ulrich Müller

Mail: u.mueller@atzeberlin.de

Tel.: 030 - 817 991 86

Tontechnik

Jasper Diederich

Mail: diederich@atzeberlin.de

Tel.: 030 - 817 991 87

Hausmanagement und Vermietungen

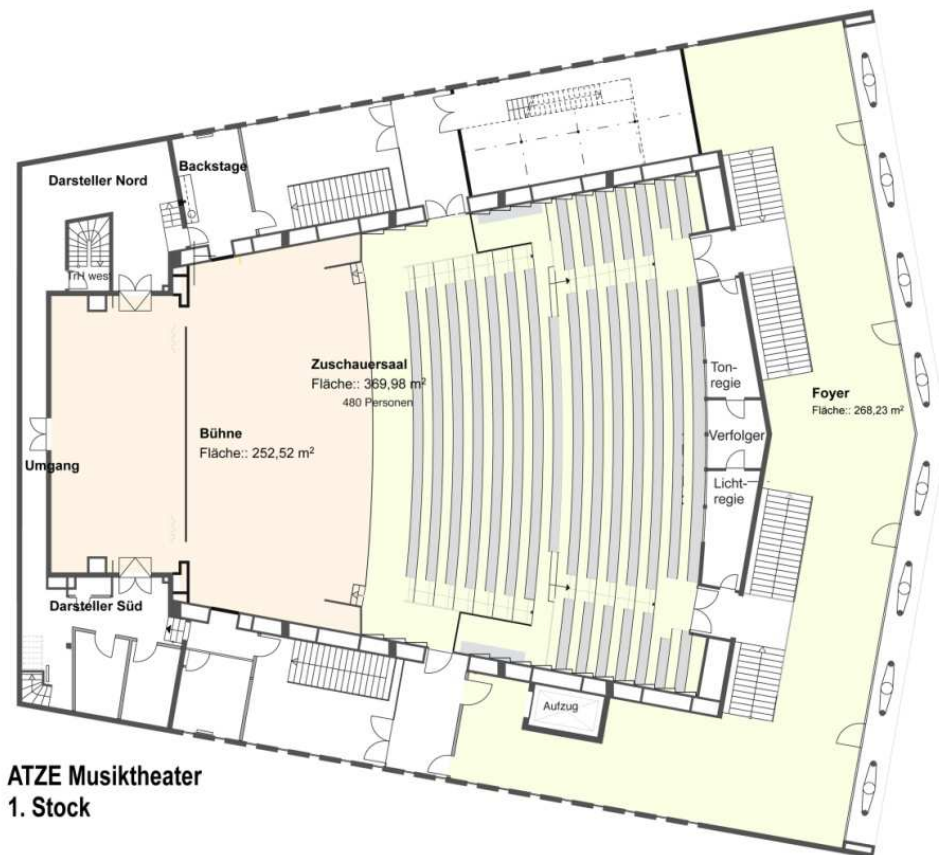
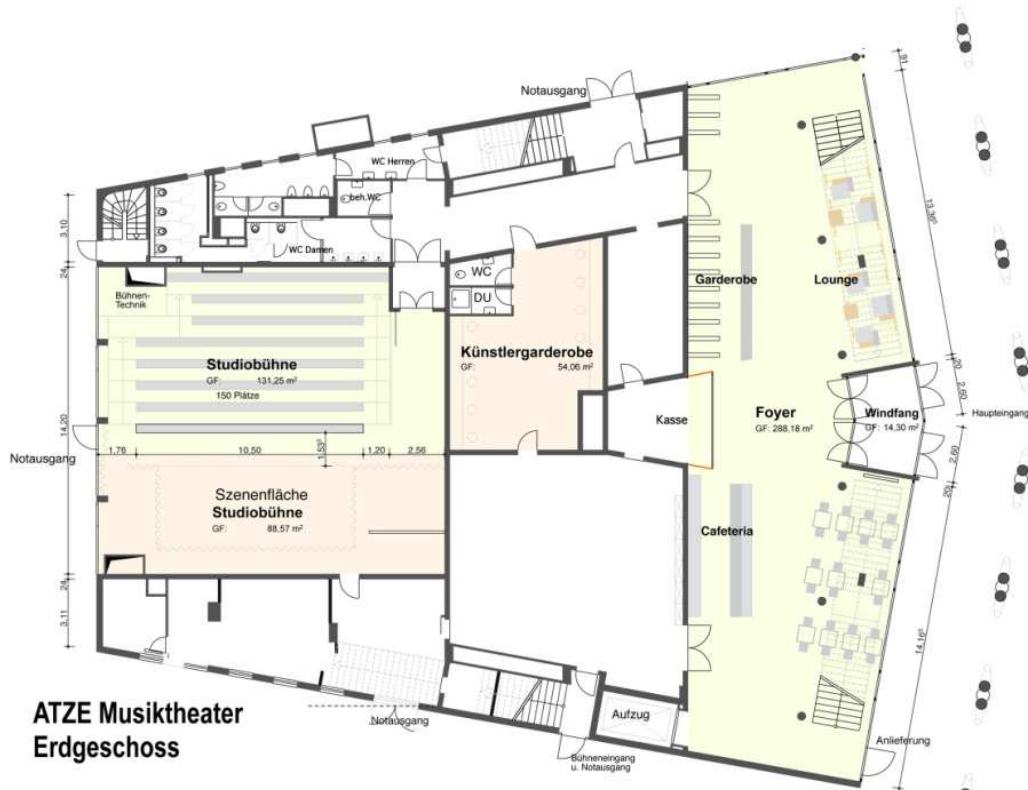
Uwe Marx

Mail: u.marx@atzeberlin.de

Tel: 030 - 817 99 194

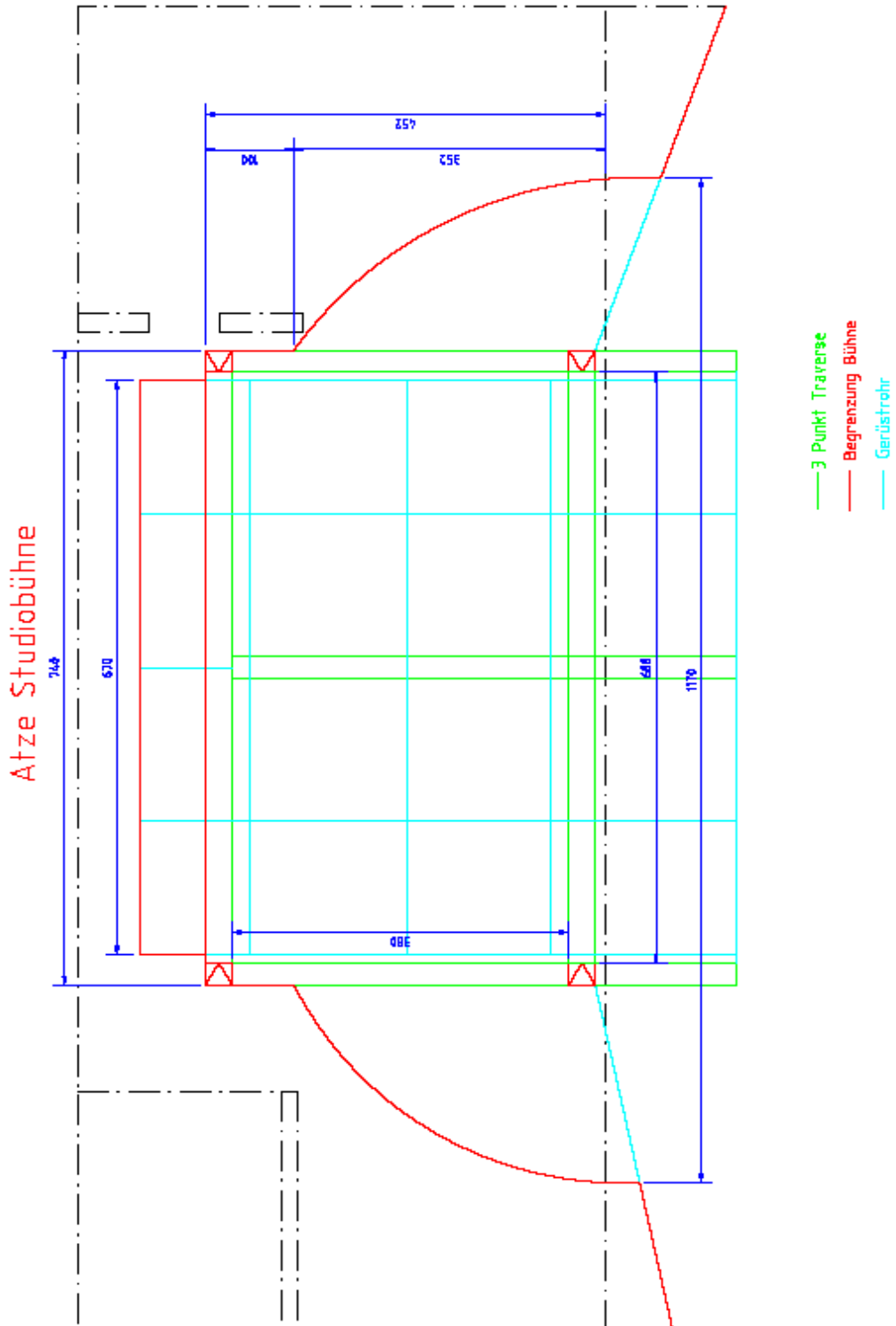
Fax: 030 - 817 991 95

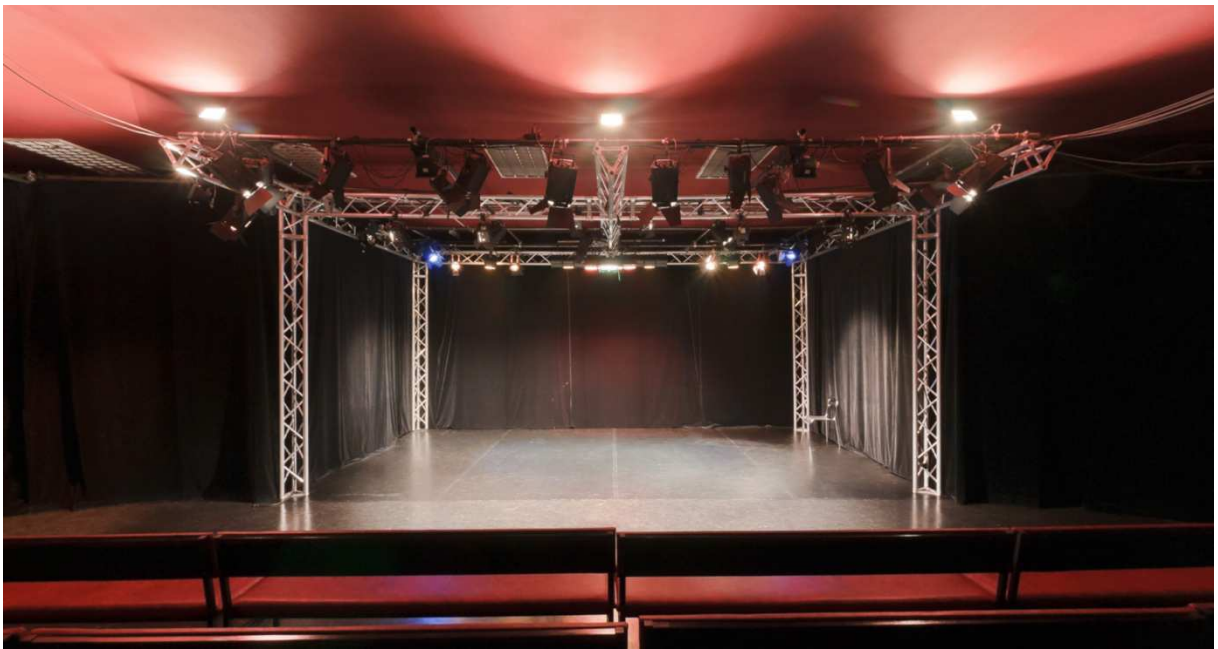
Grundrisse



Studiobühne

Bühne





Die Studiobühnenmaße sind bis zu 7,0 m x 4,5 m.



Der Zuschauerraum bietet 125 Personen auf Bänken Platz.

Tontechnik Studiobühne



2x Lautsprecher dB-Technologies Arena 12, 12"/1", 400 W

Endstufe Yamaha PC 2602 (2 x 400 W)

Mischpult Soundcraft SI Expression, 16 Kanäle

Doppel-CD-Player Omnitronic CMP-2000

Multicore Klotz 16paarig (12+4)

div. Mikrofone von Shure, Sennheiser, ...

Auf Anfrage: 2-Wege-Aktiv-PA mit 4-Kanal-Endstufe (Fohhn D-4.1200)

Monitorlautsprecher und -endstufen

Mischpult Yamaha LS 9

Effektgeräte, Dynamics

Wireless

Lichttechnik Studiobühne

Lichtpult ETC Element 40 (250 Kreise), mit Monitor, Maus und Tastatur

2 x Handdimmer Botex UP-2RF

3 x Dimmer Botex DDP-405

4 x Dimmerpack Arena (12 Kanäle)

8 x Plugbox (Stairville)

Saallicht: 6 x 300 W Baufluter

Probenlicht: 4 x 500 W Baufluter

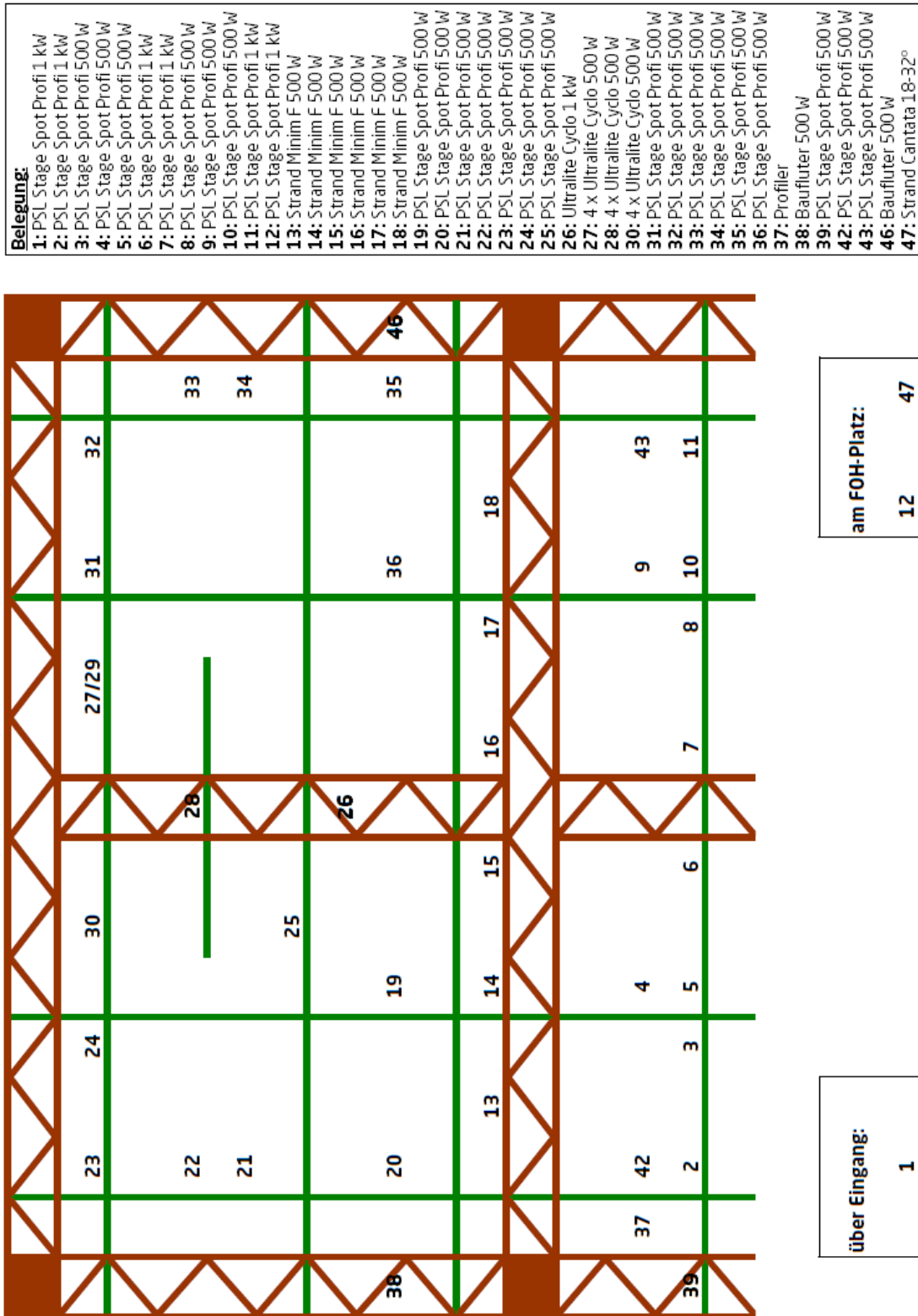
Saal- und Probenlicht sind auch unabhängig vom Rest der Lichtanlage manuell bedienbar (und dimmbar).

Ausstattung:

div. Stative, Stromkabel

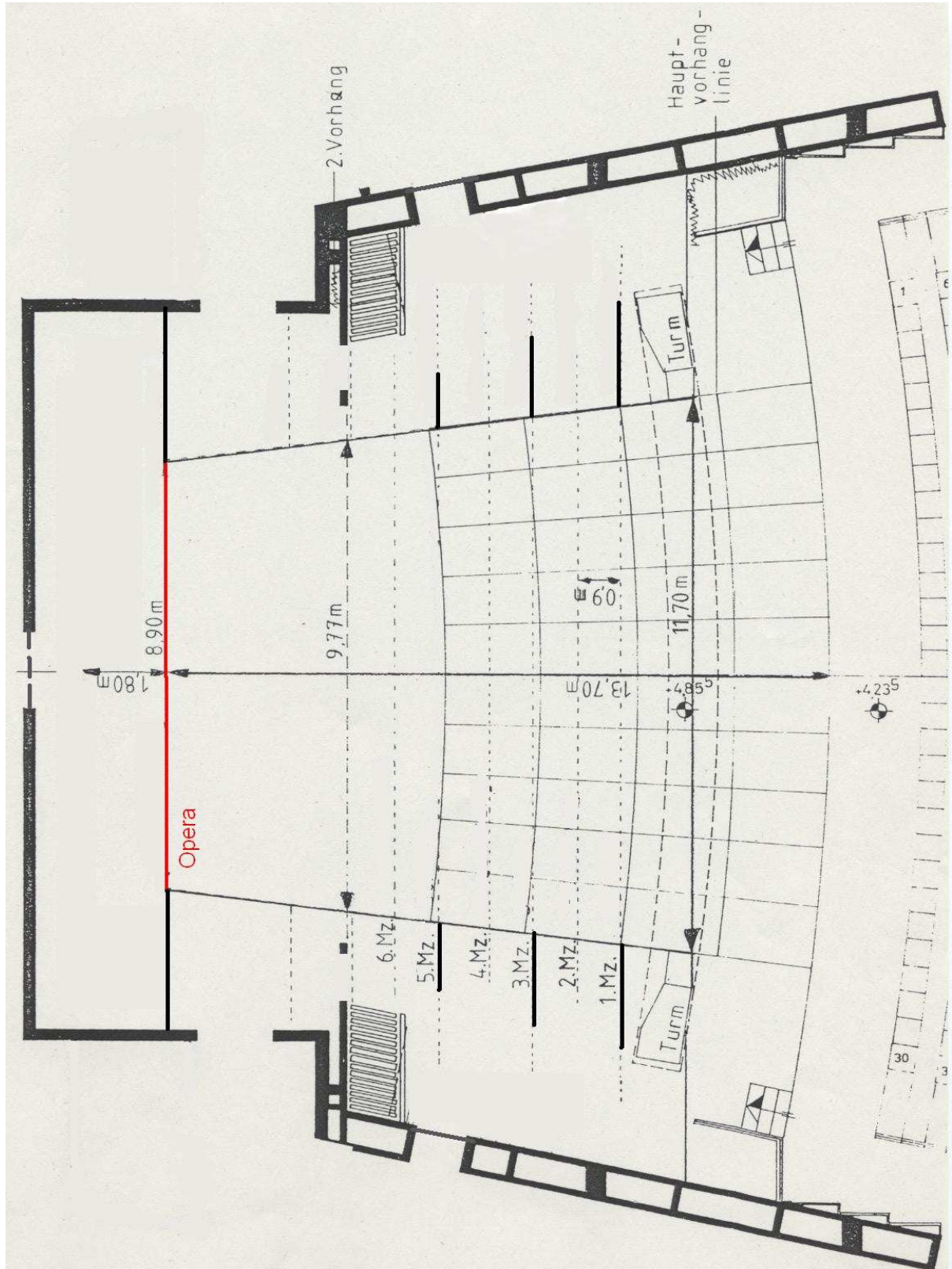
Ort	Menge	Typ	Leistung
Bühne	6	Stage Spot 1000 PSL Fresnel	1 kW
	23	Stage Spot 500 PSL Fresnel	500 W
	6	Strand Minim Fresnel	500 W
	2	COEMAR solar 300/500/650 Pc	500 W
	1	LED Fluter StairVille Wild Wash Pro RGB	
	3	4-Kammer Ultralite Cyclo 500 Fluter asymmetrisch	4 x 500 W
	2	Ultralite Cyclo 500 Fluter asymmetrisch	500 W
	1	ETC Source Four Zoom	750 W
	1	Strand Cantata 18-32°	1 kW
	4	Baufluter	400 W
	1	Nebelmaschine Smoke Factory Spaceball II	
Auf Lager	1	COEMAR solar 300/500/650 Pc	500 W
	2	Stage Spot 1000 PSL Fresnel	1 kW
	4	Ultralite Cyclo 500 Fluter asymmetrisch	500 W
	3	PAR 64 Ultralite	1 kW
	1	Aritec BTL-1 Pinspot	36 W
	15	Baufluter	150 W

Lichtplan



Großer Saal

Bühne





Die Bühnenmaße im großen Saal sind bis zu 11,5 m x 13,5 m.



Der Zuschauerraum bietet 497 Personen Platz.

Tontechnik Großer Saal



FOH-Platz

Mischpult Allen & Heath GL4800, 28 Mono-Inputs, 4 Stereo-Inputs, 8 Subgruppen, 10 Auxwege,
11x4-Matrix, 8 Mutegruppen

EQ XTA GQ600, Controller XTA DP224, Lexicon MPX 550, T.C. M-One XL

3 x 4-Kanal-Kompressor BSS DPR404

2 x 4-Kanal-Gate Drawmer DS404

Doppel-CD-Player Omnitronic CMP-2000

Saalbeschallung und Monitoring

4 x Fohhn FB4, 2x Fohhn RT4

2 x Fohhn RT2 als Nearfill

2 x Fohhn RT4 als Center

1 x Controller Fohhn FC7 Pro

2 x Endstufe Camco Vortex 6

6 x Fohhn RT4, 4 x Fohhn RT2, 6 x Fohhn XM4, 4 x Fohhn XT10

2 x 4-Kanal-Endstufe Camco Vortex 3

3 x EQ Yamaha Q2031B

Ausstattung

Mikrofone: Diverse von Neumann, Sennheiser, Shure, Rode

Wireless auf Anfrage

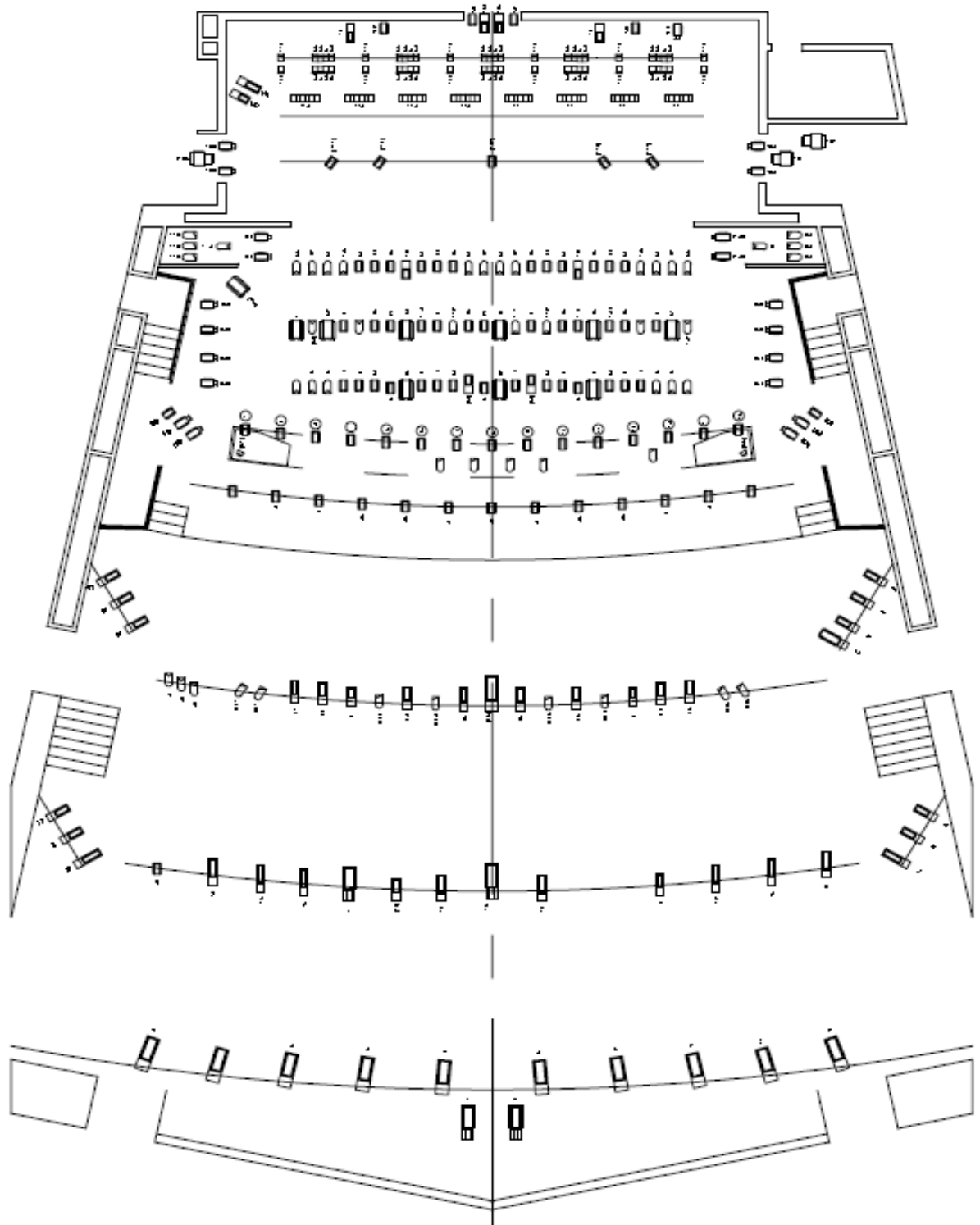
Lichttechnik Großer Saal

Lichtpult: ETC Element 60 (500 Kreise), Monitor (Touchscreen), Maus und Tastatur, DMX zu D54

Ort	Menge	Typ	Leistung
Lichtregie	1	Verfolger Robert Juliat Topaze	1,2 kW
	1	Strand Cadenza 12-22°	2 kW
Z-Brücke	10	Strand Cadenza 12-22°	2 kW
Saalzug 2	2	Griven Prof. 14-32°	2 kW
	2	ETC Source Four 15-30°	750 W
	8	Strand Cantata 11-26°	1 kW
Saalzug 1	5	PAR 64	1 kW
	3	Strand Cantata 26-44°	1 kW
	9	Strand Cantata 18-32°	1 kW
	2	Moving Light Robe Robin 300	250 W
2. Rinne Links	2	Strand Cantata 18-32°	1 kW
	1	Strand Cantata 11-26°	1 kW
2. Rinne Rechts	4	Strand Cantata 18-32°	1 kW
1. Rinne Links	3	Strand Cantata 18-32°	1 kW
1. Rinne Rechts	2	Strand Cantata 18-32°	1 kW
	1	Strand Cantata 11-26°	1 kW
Vorbühnergasse Links	2	Strand Cantata 18-32°	1 kW
Vorbühnergasse Rechts	2	Strand Cantata 18-32°	1 kW
Vorbühnenzug	12	Reiche & Vogel Fresnel	1 kW
	1	Strand Cantata Pc	1 kW
Portalturm Links	1	ETC Source Four Jr. 25-50°	475 W
	1	Reiche & Vogel Fresnel	1 kW
	1	ETC Source Four 15-30°	750 W
	1	Baufluter	500 W
Portalturm Rechts	1	ETC Source Four Jr. 25-50°	475 W
	1	Reiche & Vogel Fresnel	1 kW
	1	ETC Source Four 15-30°	750 W
	1	Baufluter	500 W
Gasse Links	7	ETC Source Four Jr. 25-50°	475 W
	4	PAR 64	1 kW
	1	Niedervoltscheinwerfer	
Gasse Rechts	7	ETC Source Four Jr. 25-50°	475 W
	4	PAR 64	1 kW
	2	Niedervoltscheinwerfer	
Portalbrücke	6	PAR 64 Ultralite	1 kW
	15	ADB Fresnel	1 kW
	3	ETC Source Four Jr. 25-50°	475 W
	1	Seifenblasenmaschine Eurolite	
Schnürboden	4	Niedervoltscheinwerfer	1 kW
Bühnenzug 2	4	PAR 64	1 kW
	4	LDR Nota F1200 Fresnel	1 kW

Ort	Menge	Typ	Leistung
	4	ADB Fresnel	1 kW
	3	ADB Fresnel	2 kW
	4	Strand Cantata Fresnel	1 kW
	2	Reiche & Vogel Fresnel	1 kW
	1	Stage Spot 1000 PSL Fresnel	2 kW
Bühnenzug 4	4	PAR 64	1 kW
	3	Griven Prof. Fresnel	2 kW
	6	Strand Cantata Pc	1 kW
	1	Stage Spot 1000 PSL Fresnel	1 kW
	2	ADB Fresnel	1 kW
	3	ADB Fresnel	2 kW
	2	Strand Cantata Fresnel	1 kW
	1	ETC Source Four 15-30°	750 W
Bühnenzug 6	2	Reiche & Vogel Fresnel	1 kW
	12	PAR 64	1 kW
	4	Reiche & Vogel Fresnel	1 kW
	2	Strand Cantata Fresnel	1 kW
	6	Strand Cantata Pc	1 kW
Bühne Handkurbelzug	2	Strand Cantata 26-44°	1 kW
	1	PAR 64	1 kW
	5	Stage Spot 1000 PSL Fresnel	1 kW
Hinterbühne	1	Stage Spot 1000 PSL Pc	1 kW
	10	CODA Rampe 4 x 500 Watt asymmetrisch	4 x 500 W
	12	1-Kammer CODA Fluter asymmetrisch	500 W
	3	Fluter Eurolite asymmetrisch	500 W
	8	Rampen 6 x 200 Watt	6 x 200 W
	1	Reiche & Vogel Ellipse	1 kW
Auf Lager	3	Strand Cantata 26-44°	1 kW
	16	PAR 64 Ultralite	1 kW
	1	Stage Spot 1000 PSL Fresnel	1 kW
	1	Short Nose PAR 64	1 kW
	4	CODA Rampe 4 x 500 Watt asymmetrisch	4 x 500 W
	9	Fluter Ultralite asymmetrisch	1 kW
	5	Fluter Ultralite asymmetrisch	500 W
	1	Fluter moonlight asymmetrisch	1 kW
	3	Rampe 20 x Halogen ShowTec	20 x 35 W
	1	Ultralite Stroboskop	
	3	Strand Cantata 11-26°	1 kW
	4	Strand Cantata 26-44°	1 kW
	3	ETC Source Four Jr. 25-50°	475 W
	5	DTS Fresnel	1 kW
	1	ADB Fresnel	1 kW
	2	LDR Nota F1200 Fresnel	1 kW
	1	COEMAR Profiler	650 W
	1	Siemens Pc	500 W
	4	LED PAR Stairville	152 W
	1	Pinspot Eurolite	30 W
2	UV Licht ShowTec	400 W	

Lichtplan



Bestuhlungsplan

